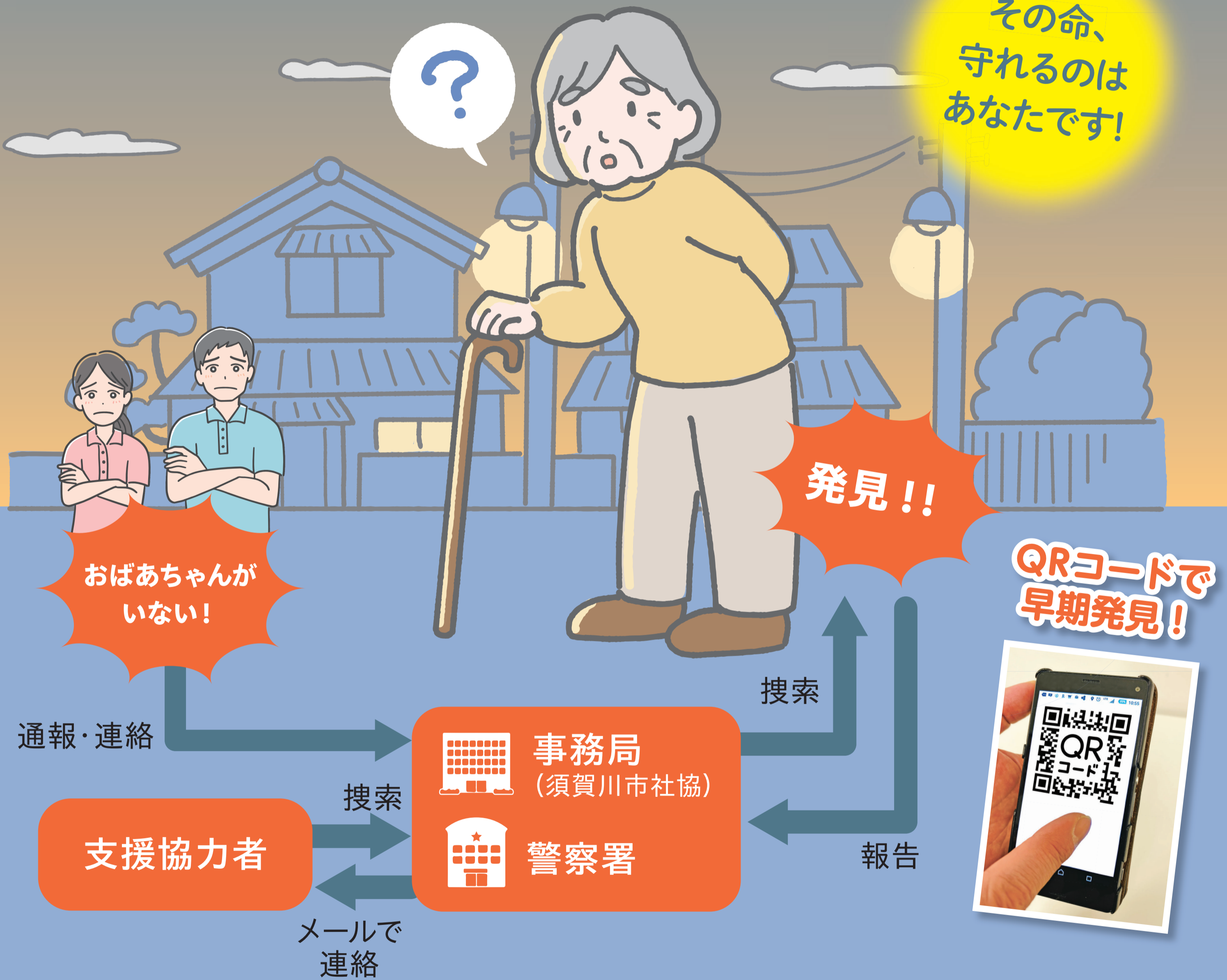


すかがゆ見守り・

SOSネットワークに

ご登録ください!



すかがゆ見守り・SOSネットワークとは

認知症高齢者や障がい者の方が、万が一、行方不明となったときに、地域の人々や多様な組織・団体等がスムーズに連携協力しながら、本人を早期に発見し守るための電子メールを用いたネットワークシステムです。

利用者は事前登録が必要です

※この事業は平日8:30～17:00
(土、日、祝祭日除く)の時間帯
での活動となります。

(検索ボランティア)



登録QRコード

問合せ：事務局 (須賀川市社会福祉協議会) 0248-88-8211