

すかがわ 社協だより

第179号

令和7年9月15日



この広報誌は皆さまからお寄せいただいた赤い羽根共同募金が活用されています。



高校生が活躍!!

第37回 サマーショート
ボランティア

新しい役員が決まりました



イシ イ マサヒロ
会長 石井正廣



フカ ヤ タケ オ
副会長 深谷武雄



ワ ダ ヒデ コ
副会長 和田秀子



オ ジマ ヨシ ヒロ
常務理事 尾島良浩

市民の皆様には、本会の運営並びに地域福祉活動の推進に対しまして、日頃より温かいご支援とご協力を賜り心より感謝申し上げます。

この度、任期満了に伴う理事・監事・評議員の改選があり、本年6月24日に理事の皆様方のご推挙とご賛同を賜りまして、会長に私、石井正廣が就任し、副会長に深谷武雄氏、同じく和田秀子氏、常務理事に尾島良浩氏が再任いたしました。

もとより微力ではございますが、これまでの経験を踏まえ、これからの須賀川市社会福祉協議会の円滑な運営を通して地域福祉の充実と発展のために、その職責を全うするよう努めてまいる所存でございますので、どうぞよろしくお願い申し上げます。

さて、今日の社会福祉を取り巻く環境は、既存の社会保障や福祉政策による対応のみでは容易に解決に至らない福祉課題・生活課題が顕在化しています。生活困窮世帯や、育児と介護の課題を同時に抱えている人、子育て家庭の孤立や若年層のひきこもりなど、あらゆる世代にわたって複合的な課題を抱える世帯が増えています。

このような中、社会福祉協議会は、地域住民から寄せられる生活課題を受け止め、地域を基盤にして解決につなげる支援やその仕組みづくりを行い、小地域における住民主体の福祉活動を一層強化してまいりますので、皆さまの特段のご支援とご協力を賜りますよう、よろしくお願い申し上げます。

社会福祉法人須賀川市社会福祉協議会
会長 石井 正 廣

〔 新理事・監事・評議員 〕

役職	会長	副会長	副会長	常務理事	理事	理事	理事	理事	理事	理事	理事	理事	理事	理事	理事	理事	理事	監事	監事	監事	任期 令和9年6月に予定する	
	石井	深谷	和田	尾島	時田	羽生	佐藤	大野	奥野	吾妻	佐久間	須田	林	小林	小針	海村	松井	五十嵐	糸井	大槻	令和7年6月24日から	
	正廣	武雄	秀子	良浩	昭彦	弘一	富二	篤	耕治	貴士	俊弥	美枝子	良一	一美	真治	香保利	昭光	一郎	昭一			
	氏名																					
	役職	評議員	評議員	評議員	評議員	評議員	評議員	評議員	評議員	評議員	評議員	評議員	評議員	評議員	評議員	評議員	評議員	評議員	評議員	評議員	評議員	任期 令和11年6月に予定する
		大越	真壁	森田	吉成	山崎	川島	信太	坂本	長谷川	加藤	中村	安藤	新井田	佐藤	熊田	吉村	阿部	有馬	星	増子	令和7年6月24日から
		彰	正芳	孝子	シヅイ	京子	正子	三千雄	千春	宣暢	梅子	裕輔	順子	達雄	良子	代志江	安寿	弘文	美代	幸子	理江子	
		氏名																				

須賀川市第4次地域福祉活動計画がスタートしました！！

■ 地域福祉活動計画とは

地域福祉活動計画とは、地域住民が直面する様々な生活課題・地域課題を、その地域に暮らす住民自らが理解・共有するとともに、地域住民や社会福祉関係者、NPO、ボランティア団体などが協力して解決していく活動を推進するための民間の活動・行動計画です。

■ 計画の期間

令和7年度から令和12年度までの6ヵ年計画です。



■ 基本理念

第3次計画の基本理念「地域での支え合いを育み、誰もが安心感と生きがいをもって暮らし続けることができるまち すかがわ」を継承しつつ、より一層の住民主体の地域支え合い活動等を推進し、市民の誰もが地域で安心して暮らすことができるまちの実現を目指し、「ともに支え、ともに生きるまち すかがわ」を基本理念に掲げ、「地域共生社会」の実現を目指します。

■ 基本目標

地域課題を捉え、基本理念の実現を図るため、次のような基本目標を定めました。

基本目標① 誰もがつながり・集い・支え合える地域づくり

様々な人々が地域で交流を通して安心して過ごせる居場所をつくり、課題の発見や対応ができるよう地域住民や関係機関等と連携して各種施策を推進します。

施策の方向性

1. 地域における交流の促進
2. 課題を発見・対応できる地域づくり



基本目標② 地域に関心を持ち、課題に向き合える人材づくり

住民一人ひとりの地域に対する意識を高めるとともに、ボランティアに関心のある住民が気軽に参加できるきっかけづくりやしきみづくりに取り組み、地域福祉の担い手を育成するための各種施策を推進します。

施策の方向性

1. 地域福祉に関する学びの機会の充実
2. 地域福祉の担い手発掘・養成



基本目標③ 誰もが安心して暮らせるしきみづくり

住民主体の地域支え合い活動の活性化、権利擁護体制の拡充等など、誰ひとり取り残さない地域づくりのための各種施策を推進します。

また、近年多発する自然災害に備え、防災意識を高めるための各種施策を推進します。

施策の方向性

1. 包括的な相談・支援体制の強化
2. 権利擁護のための支援の充実
3. 安心して暮らせるための基盤づくり



令和6年度 事業・決算報告

令和6年度事業計画に基づき、皆さまにご協力いただいた社協会費・寄付金、須賀川市からの補助金・委託金、県共同募金会からの助成金、また介護保険事業の介護報酬などをもとに、次の事業を実施しました。

組織体制の充実

- 理事会、評議員会、監事会、評議員選任・解任委員会、第4次地域福祉活動計画策定委員会の開催
- 広報活動
社協だより・支所だよりの発行(各4回)
ホームページによる情報発信 など

生活福祉活動

- 福祉まるごと相談窓口
相談者数 1,665人
生活困窮者への各種貸付 32件
- 法人後見事業
利用者数4人(被後見人3人、被保佐人1人)
後見活動等件数 258件
- すかがわフードバンク事業
食糧品等配付 延べ285世帯
- 日常生活自立支援事業(あんしんサポート)
活動件数 延べ264件
- 生活困窮者就労準備支援事業
相談支援件数 199件
- 共同募金及び歳末たすけあい運動の充実
共同募金 9,323,347円
歳末たすけあい募金 5,949,281円
能登半島地震義援金 106,634円

福祉ボランティアの推進

- ボランティア情報の提供・登録・斡旋
- 学校や地域における福祉教育の推進
- サマーショートボランティア開催
40施設／188人

ふれあいのまちづくり事業

- 無料法律相談の開催 16回／79件
- まごころ福祉サービス事業
移動介助サービス 延べ242件
家事援助サービス 延べ25件

- 3法人合同長沼・岩瀬地区買い物支援事業「お買い物バス いってみっカー」
(岩瀬福祉会、いわせ長寿会、須賀川市社会福祉協議会)
年12回／延べ利用者113人／
延べボランティア50人



- 三世代交流事業 17地区
- 一人暮らし高齢者とのふれあい電話
利用者数 116人／架電件数 573件
- 福祉の地域づくり推進事業 9団体

高齢者福祉活動

- すかがわ見守り・SOSネットワーク事業
要援護者登録数 115人
支援者登録数 481人
支援事業所 82事業所
検索件数 3件



- 介護予防ボランティア支援事業
ポイント制有償ボランティア登録者数 83人
延べ活動数 1,020人
- 一人暮らし高齢者等への給食サービス
長沼 46食(年2回)
岩瀬 502食(年12回)
- 須賀川市デイサービスセンター
- いわせデイサービスセンター

- ホームヘルプサービス事業
- 地域包括支援センター事業
 - 利用者(相談者)数 3,296人
 - 認知症サポーター養成講座 5件
 - 通いの場支援(出前講座含む)109回
- 認知症カフェ運営
 - (ボータンカフェかわせみ)
 - 実施回数 20回／
 - 年間利用者数 延べ168人



児童福祉活動

- 一小児童クラブ館の受託運営
- 白鳩保育園の運営
- 子育て支援事業(白鳩保育園2階にて実施)
- 子育て世代包括支援センター
 - 相談支援件数 延べ1,123人

- ファミリーサポートセンター
 - 活動件数 延べ519件
- 家庭訪問型子育て支援(ホームスタート)
 - 活動件数 24件

障がい者福祉活動

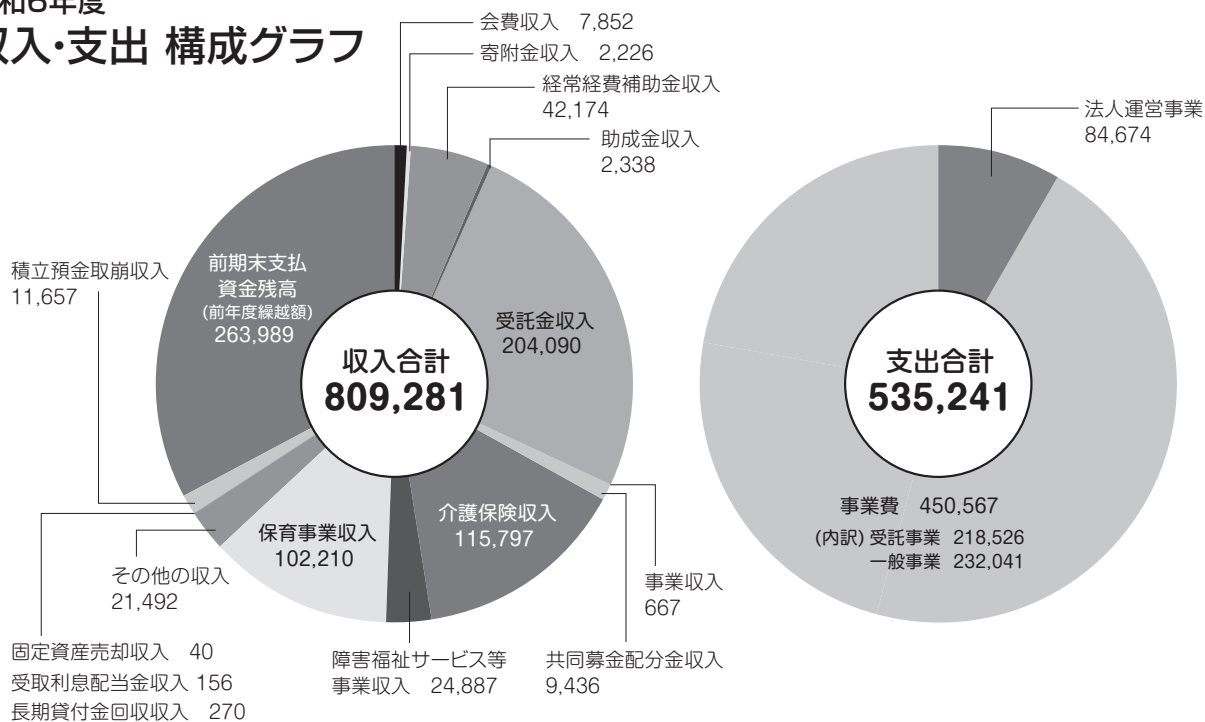
- 身体障がい者福祉会助成 110,000円
- 視力障がい者に対する「声の広報」貸出
 - 延べ187件/14人
- 障がい者年金に関する無料相談 23件
- すかがわ地方基幹相談支援センター
- 相談支援事業
- ホームヘルプサービス事業
- 身体障がい者デイサービス事業

その他の福祉活動

- 社会福祉事業に対する寄付金
 - 2,556,235円/42件
- 福祉機器の無料貸出し
 - 介護ベッド 42件/車いす 73件
- 歳末たすけあい募金配分・義援金贈呈事業
 - 124世帯
- 須賀川市民生児童委員協議会との協力体制の充実
- 福祉バスの運行 143件/延べ3,534人

令和6年度 収入・支出 構成グラフ

(単位:千円)





赤い羽根共同募金 運動が始まります



●赤い羽根共同募金運動(10月1日～ 3月31日) ●歳末たすけあい募金(12月1日～12月31日)

地域福祉の充実のために、そして既存の制度では対応できない方々を支援するための民間財源として赤い羽根共同募金は使われます。市民の皆様のご理解とあたたかい善意のご協力を是非ともお願いいたします。

集まった募金のつかいみちを紹介

寄せられた募金は、様々な福祉事業に取り組んで市民の皆様に還元しています。

三世代交流事業

地区の高齢者や障がい者、地区の皆様や子供たちとの交流会(昔遊び大会・餅つき大会等)を実施していただいた町内会・区に費用の一部として助成を行いました。



買い物支援事業

(岩瀬福祉会、いわせ長寿会、社協の三法人合同)

長沼・岩瀬地区の高齢者と障がい者を対象にデイサービスの送迎車を使って買い物支援を行いました。



一人暮らし高齢者給食事業

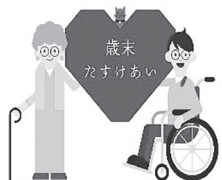


その他の使い道に関しては、赤い羽根データベース「はねっと」を下記のQRコードから読み取ってみてください!



赤い羽根データベース
「はねっと」

他にもたくさんあるよ!
読み取ってみてね!



歳末たすけあい募金見舞金の申請受付について

歳末たすけあい募金運動に寄せられた募金を、支援を必要としている世帯にお見舞金としてお渡しする事業です。**申し込みは自己申請**となっています。

●対象世帯

次の要件1、2の両方を満たし、社会福祉協議会長が認めた世帯であること

- 1.令和7年10月1日現在で須賀川市に住所を有し、今年度の市民税が非課税の世帯(均等割非課税者を含む)
- 2.次のいずれかに該当する世帯
 - ア 満70歳以上の一人暮らし世帯
 - イ 満70歳以上の高齢者のみの世帯
 - ウ 障がい者(児)のいる世帯
 - ・身体障害者手帳 1級か2級
 - ・精神保健福祉手帳 1級
 - ・療育手帳 A
 - エ ひとり親で、18歳未満の就労していない子供がいる世帯
 - オ 特に経済的に困窮している世帯

●対象にならない世帯

- ・生活保護を受けている世帯
- ・市民税課税者の被扶養者世帯
- ・所得税無申告世帯
- ・半年以上施設入所や入院などをしている世帯

●申請方法

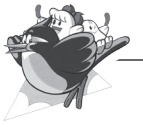
社会福祉協議会本所、長沼支所、岩瀬支所にある申請書に必要事項を記入して関係書類と一緒に地区の民生委員に提出してください。

提出期間：10月1日～10月31日

●配分決定と金額

- ・審査をおこない結果を通知します。
- ・見舞金の金額は、今年集まった歳末たすけあい募金額に応じ決定します。

問い合わせ先 須賀川市社会福祉協議会 ☎88-8211



須賀川市デイサービスセンター

毎年恒例の外出レク、鏡石町の田んぼアートに出かけました。今年のテーマは「シンデレラ」。鏡石町図書館4Fの展望台からとてもきれいに见えて、皆さん楽しいひと時を過ごしました。



お買物バス いってみっカー！

ボランティア交流会を開催

この事業は、岩瀬福祉会長沼ホーム、いわせ長寿会長寿苑、須賀川市社会福祉協議会の三法人が地域のボランティアの協力を得て実施しています。

7月17日(木)長沼保健センターで、ボランティア交流会を開催しました。意見交換ではボランティアさんからこれまでの活動の感想や提案など積極的な意見をいただきました。「いってみっカー」では、現在ボランティアを募集中です。

問い合わせ先 社協長沼支所 ☎67-2969
岩瀬支所 ☎65-3889



いわせデイサービスセンター

7月上旬、午後に工作活動レクリエーションを行いました。七夕でしたので短冊に思い思いの願い事を書き、折り紙で飾りを全利用者様で作り、デイルームを飾りつけしました。

記念撮影も行い、素敵な笑顔がみられました。



岩瀬支所

高齢者の集い「げんき会」月1回金曜開催

げんき会では、6月外出事業で「高柴デコ屋敷」を見学し、外食をしたり買物をして一日を有意義に過ごすことができました。

また、7月、8月は、支援員指導のもと手先をつかって作品作りに取り組みました。

げんき会
利用者
募集

70歳以上で自力でバスの乗降ができる方
なお、詳細についてはお問い合わせください。
須賀川市社会福祉協議会岩瀬支所
☎ 65-3889まで



あんしんサポートについてご紹介します

●「あんしんサポート」とは？

「あんしんサポート」は、高齢者や障がいのある方で判断能力が低下した方が日常生活の中で安心して暮らせるように、様々な支援を行う事業です。



●どんな支援が受けられるの？

- ・福祉サービスの利用援助 福祉サービスに関する情報提供や利用のための必要な手続きを支援します。
- ・日常的金銭管理サービス 銀行などに行って、日常生活に必要なお金の出し入れを支援します。
また、医療費や公共料金、家賃などの支払い、口座引落としの手続きをします。
- ・書類等の預かりサービス 預金通帳や印鑑などを社協の金庫等でお預かりします。

●どうやって申し込むの？ まずは須賀川市社会福祉協議会(☎88-8211)にご相談ください。

フードバンク事業 食料品の寄付を募集中

この事業は、須賀川市内の生活に困窮する世帯を対象に食料品などを提供し、生活再建に向けた支援を行うことを目的に実施しています。現在、物価高騰により家計がひっ迫している世帯が増えており、フードバンク事業の利用者も増加傾向にあります。

社会福祉協議会では、地域住民の皆様や企業様からの寄付を常時募っています。詳細につきましては、事前にお電話にてお問い合わせください。



寄付いただきたい物品

保存期間が3ヶ月以上あり、常温での保存が可能な未開封品。
例：米、缶詰め、レトルト食品、乾麺、盆歳暮の品など

問い合わせ先 須賀川市社会福祉協議会 事業担当直通 ☎94-7091

地域活動支援センター「ウィッシュ」はこんなところです

地域活動支援センター「ウィッシュ」は、生きづらさ等さまざまな障がいを抱える方々の心身の健康づくり、生活リズムづくり、仲間づくりなどをお手伝いするところです。利用目的は一人一人違いますが、皆様の大切な居場所にもなっています。一部をご紹介します。

Aさん 「働きたいけれど自信がない。朝起きられるのか心配。朝起きることから始めてみたい」

→9時から16時までの間、来れるときに来てください。少しずつステップアップできるのがウィッシュの良いところです。さまざまなプログラム活動を通じて「これは自分に合っているかも」という気付きもあります。自分に合った生活やお仕事を一緒に考えていきましょう。

Bさん 「人との会話が苦手。何を話したらいいかわからない。人と話せるようになりたい」

→人との会話が苦手な方も多くいらっしゃいますが、ゲームなどを通じて少しずつ無理なく話せるようになっています。利用されている皆さんはとても優しい方々です。無理に話さなきゃと思わなくても大丈夫です。

Cさん 「いつもお母さんがご飯を作ってくれるけれど、自分でも何か作れるようになりたい」

→毎週木曜日は調理実習をしています。野菜を洗うことなどから少しずつ一緒にやっていきましょう。「これを作りたい」というものがあれば仲間と一緒に分担して作れるようお手伝いします。

利用者さんの希望する生活の実現に向けて、この他にも様々なプログラムを準備しています。プログラムの内容は須賀川市社会福祉協議会のホームページやInstagramなどに載せています。見学も受付しています。

ぜひ、これから一緒に活動しましょう。ご連絡お待ちしております。



問い合わせ先 地域活動支援センター「ウィッシュ」(須賀川市民温泉内) ☎ 070-5321-8216

子育て中のみなさんへ ファミリーサポートセンターを利用してみませんか？

いざという時にお子さんの預け先がない…
上の子の学校行事で下の子を連れて行けない…
転職してお子さんのお迎えの時間に間に合わない…

こんな時、
提供会員さんがサポートします



【利用できる方】

須賀川市内にお住まいの方がお勤めの方で、小学6年生までのお子さんがいる方

【利用料】

平日 1時間 600円
*4時間以降は400円
土日祝日 1時間 700円
*4時間以降は500円

【提供会員さんがサポート】

「育児サポート講習会」を受講した会員さんが、お預かりや送迎を行います。

他にも塾の送迎やママのリフレッシュ時の預かりなどサポートできます。詳しくは、お問い合わせください。

問い合わせ先 須賀川市ファミリーサポートセンター(須賀川市社会福祉協議会内) ☎88-8211

障がい年金に関する無料相談会

社会保険労務士による障がい年金に関する無料相談会を、月1回開催しています。

障がいによって日常生活に支障をきたしている方に支払われる年金です。
※医療機関の受診や申請書の作成等の手続きが必要になります。



日 程	詳 細
10月10日(金)	【対象者】 65歳未満で老齢年金を受給していない方
11月 7日(金)	【場 所】 須賀川市社会福祉協議会 (須賀川市役所内 1階)
12月12日(金)	【予約先】 ☎94-7091 ※事前予約制
1月 9日(金)	

認知症カフェ ボータンカフェかわせみ

日 程	ミニ講座
9月18日(木)	認知症治療・ケアのいま…
10月16日(木)	ACP(アドバンスケアプランニング)とは
11月20日(木)	成年後見人のお仕事とは？
12月18日(木)	在宅での意思決定支援について

時 間 13:30～15:30

場 所 地域活動支援センター「ウィッシュ」
(市民温泉内)

参加費 ひとり 200円

定 員 20人



無料法律相談

事前予約で、相談時間はひとり30分です。
マスク着用の上お越しください。



日 程	会 場
9月17日(水)	いわせ悠久の里
9月20日(土)	須賀川市役所
10月18日(土)	須賀川市役所
11月 7日(金)	長沼市民サービスセンター
11月15日(土)	須賀川市役所
12月20日(土)	須賀川市役所

須賀川会場

場 所 須賀川市役所

時 間 15:00～19:00

予約先 社会福祉協議会(本所) ☎88-8211

長沼会場

場 所 長沼市民サービスセンター

時 間 13:00～16:00

予約先 社会福祉協議会(長沼支所) ☎67-2969

岩瀬会場

場 所 いわせ悠久の里

時 間 13:00～16:00

予約先 社会福祉協議会(岩瀬支所) ☎65-3889

善意のご寄付ありがとうございました

令和7年4月1日～令和7年7月31日(敬称略)

社会福祉事業資金 14件: 1,009,253円(非掲載含む)

- 関根 徳栄 ● 遠藤 彰 ● 大槻 しげ子
- 岩瀬商工会 ● 大槻 勇男 ● 石井 一司
- (株)翼水エンジニア須賀川営業所 ● 鈴木 フヨ子
- 大柿 文男 ● 三丁目女性会

物 品

- 井口 満資 ● 芹沢友遊の会

表紙紹介

今年も高校生185人が、サマーショートボランティアに参加しました。43福祉施設・団体のご協力をいただきました。この経験を通して喜びや自信につながったと思います。



協力施設

第一保育所
第二保育所
長沼こども園
白江こども園
双葉こどもの園
白鳩保育園
おひさまなのはなこども園
オリーブの木
らみどり
一小児童クラブ館
二小児童クラブ館

柏城児童クラブ館
大森小児童クラブ館
大東児童クラブ館
うつみね児童クラブ館
プレップスクール茶畑
・丸田・大町・西川教室
Fine
ひだまりの庭
はるにれ園
らぼらぼら

キャンパス
翠の家
宇津峰十字の里
共労育成園
ワークショップすかがわ
らでいっしゅ
ウィッシュ
愛寿園
シオンの園
エルビス

長沼デイサービス
デイサービス和泉の郷
南東北春日リハビリテーション病院
須賀川市デイサービスセンター
いわせデイサービスセンター
東部地域包括支援センター
中央地域包括支援センター
kokoyori
IPPO-IPPO
さくらんぼ (敬称略)

ご協力ありがとうございました!

大学生も活躍! サマーショートボランティア

国際医療福祉大学4年生 圓谷 大智さん

社会福祉士資格取得を目標に大学で学んでおり、現在は地域食堂でボランティア活動をしています。サマーショートボランティアの事前研修ではボランティアとして協力していただきました!



Q ボランティア始めたきっかけは?

元々興味がありましたが、社協でボランティアを紹介していることを知り、社協に聞きに行きました。想像していたボランティアとは違いましたが、地域食堂を紹介されてやってみたいと思いました。

高校生へのメッセージ

サマーショートボランティアでこんなに多くの福祉施設で活動できることに驚きました。様々な施設のことを知るチャンスがあつていいなと思います。僕もボランティアを通して色々な人がかかわって地域食堂が運営されていることを知りました。高校生のうちから色々な情報を集めておくとも将来にも役立つと思います。がんばってください!

問い合わせ先

須賀川市社会福祉協議会

市外局番(0248)

本 所 / 須賀川市八幡町135番地(須賀川市役所内)
長沼支所 / 須賀川市長沼字金町85番地(長沼保健センター内)
岩瀬支所 / 須賀川市畑田字諏訪入56番地(いわせ悠久の里内)
須賀川市社会福祉協議会ホームページアドレス <http://su-shakyo.jp/>

☎ 88-8211
☎ 67-2969
☎ 65-3889

